

二上の街でお店を開く5人の思いとは？



吉岡さん
panya junya

Q1 お店をだす場所に二上を選んだ理由は？

以前は地元の奈良県吉野で車での移動販売をしていました。そろそろお店を持ちたいと考えた時に、交通の便がいい二上なら暮らす場所としてもとてもいいし、需要があるかなと思って6年前に移住しました。今年でpanya junyaも6周年を迎えます。



Q2 どんなお客様が来てくれますか？

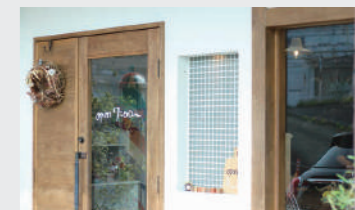
子育て中のママからお年寄りの方まで、幅広い年齢層の方が買いに来てくださいます。県外から移住して来られた人も多いため、いろいろな好みにあうよう、ソフトパンからハードパンまで様々な種類のパンを用意しています。

Q3 お店をしていて嬉しいことは？

panya junyaは土日祝日も営業していますが、日曜日の朝ごはんを買いに来るお客さまは、実は男性が多いんですよ！家族に頼まれて買いに来ているのかな〜と思います。家族サービスの場所として使ってもらえると私も嬉しいです！

Q4 どんなお店にしたいと考えていますか？

お客さまと直接お話をしたいと思って、オープンスタイルのお店にしました。地域に密着したお店になってほしいと思っています。今では、老若男女、ほんとうに幅広い層の方が来てくださり、いろいろなお話ができてとても楽しいです。



panya junya パンヤ ジュンヤ
〒639-0251 奈良県香芝市逢坂6-736-1
TEL 0745-78-6868
営業時間 / 平日7:30~ 定休日 / 月・火曜日
土日祝 7:00~ なくなり次第閉店



藤原さん
炭火焼鳥
くちばしstation

Q1 お店をだす場所に二上を選んだ理由は？

香芝市出身なので、店を出すにあたって二上、下田、五位堂を候補に考えていました。二上は住宅街があって駅の乗降客も多いのに、それに比べてお店が少ない。それが一番の理由です。落ち着いた雰囲気を出したかったので、黒い外観の店にしました。

Q2 どんなお客様が来てくれますか？

曜日によって客層はいろいろです。平日は男性のお客さまが何人か来られることが多く、金曜日は一人客が多い。土曜日には女子会やママ友会も。最近では、別の駅を利用しての方がわざわざ途中下車して来店されるようになりました。

Q3 この街(二上)の魅了はなんですか？

比較的治安がよくて住みやすいし、交通の便もいい。公園も多いですし、子どもを育てるにはいい街だと思います。周りの知り合いには、いったん大阪に引っ越して行ったけど、香芝市に戻ってきて家を建てる人も多いですよ。



Q4 特にこだわっていることを教えてください。

もともと料理人だったので、焼鳥がメインの店ですが、一品料理もあれこれ揃えています。特にこだわりは、新鮮な鶏のお造り！毎朝必ず自分で買いつけに行き、自分の目で選んだ新鮮な鶏をご提供しています。



炭火焼鳥 くちばしstation
〒639-0252 奈良県香芝市穴虫22-1
TEL 0745-47-2117
営業時間 / 17:30~24:00(L.O.23:00)
定休日 / 日曜日・第一月曜日



西村さん
COCO COFFEE

Q1 お店をだす場所に二上を選んだ理由は？

以前は東京のコーヒー屋さんで働いていました。この辺りで駅が近くて小さな物件がないかと探していたら、たまたまネットでいい物件を見つけたんです。それまで二上駅に降りたことはなかったのですが、街の雰囲気を見に来て「ここだ！」と決めました。

Q2 どんなお客様が来てくれますか？

小さなお子さま連れの方から年配の方まで、ほんとうにいろいろ。平日の昼間はお子さま連れの方が多そうですね。小さな店なので、よく来てくださる方はお客さま同士で顔なじみになられることもあるんですよ。



Q3 この街(二上)の魅了はなんですか？

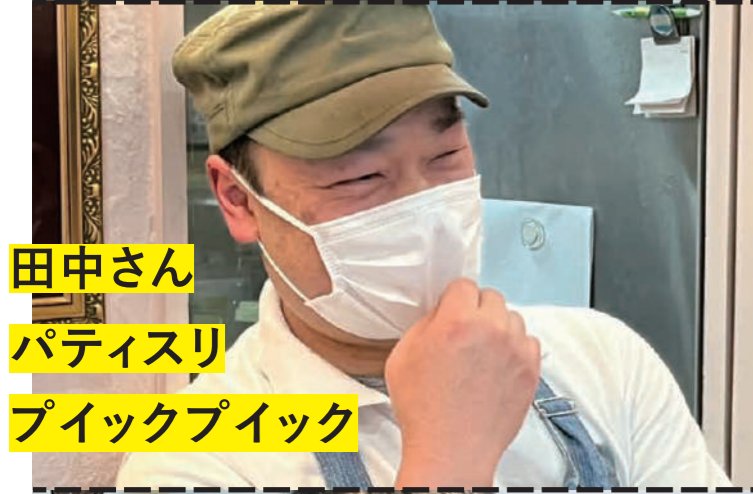
二上には、もともと住まれている方だけでなく、移住されてきた方も多という印象がありますね。若い方やご家族にやさしい街だなと思っています。静かな住宅街ですが、いろいろな種類のお店がちょこちょこあって暮らしやすいのも魅力です。

Q4 どんなお店にしていきたいですか？

毎日の生活の中でコーヒーを楽しめる、そんな時間をつくりたいと思ってお店をはじめました。よくイベントや個展もしているので、気軽に楽しめるコンテンツをいろいろなカタチで提供して、そこにコーヒーがあればいいなと思っています。



COCO COFFEE
〒639-0251 奈良県香芝市逢坂6-1-1
TEL 050-5273-6463
営業時間 / 土日 7:00~18:00
水木 9:00~22:30 定休日 / 月・火・金曜日



田中さん
パティスリー
ピックピック

Q1 お店をだす場所に二上を選んだ理由は？

都会すぎず田舎すぎない、「ちょうど良さ」が理由です。五位堂よりは人が少なく、一息ついたような、ゆったりした雰囲気がよくて、二上に決めました。大阪と隣接してる点もポイントで、何かとの境目や変わり目には、おもしろいことが起こりやすいと感じています。



Q2 どんなお客様が来てくれますか？

もちろん様々ですが、お子さま連れが多いですね。このあたりは住宅地なので、やっぱり若いご家族が多い印象です。お店を20時まで開けていることや、二上駅から近いこともあり、通勤で使われる方も、帰りに寄ってくださいます。

Q3 この街(二上)の魅了はなんですか？

「ちょうど良いのどかさ」がポイントです。山へいこうと思っても、川で遊ぼうと思っても、日帰りで十分行ける距離にあるのが、二上だと思います。都会を味わうこともできるし、自然を感じることもできる。そんなバランス感が魅力だと思います。

Q4 お店づくりで大切にしている事は？

ひとりひとりのお客さまとの関わりを大切にしています。幼かったお客さまが成長しても来てくれるのは、やっぱり嬉しいですね。地域密着でやって来たからこそ、「お客様の顔を見てから、作る。」そんな店を、これからも目指していきたいです。



パティスリー ピックピック
〒639-0252 奈良県香芝市穴虫96-9 ホリカワビル103
TEL 0745-77-0301
営業時間 / 9:00~20:00
定休日 / 不定休



仲出さん
ヒトヒラ

Q1 お店をだす場所に二上を選んだ理由は？

ピンときたんです！この物件に出会ったのはほんとうに出会い。普通は住んでいる人以外あまり通らないはずの道なのに、たまたまこの物件の前を通りかかったんです。お店を出すことが決まって、住まいもこちらに移しました。引っ越してから2年になります。

Q2 どんなお客様が来てくれますか？

若い男の子からおばあちゃんまで、老若男女いろいろです。卒業シーズンは自転車に乗った小中学生が来てくれたり。あとはSNS効果。週2、3回SNSに写真をアップしているので、それを見て他府県からも来てくださいます。時代ですね！

Q3 この街(二上)の魅了はなんですか？

二上は、いい感じに田舎だし、でも便利で大阪にもすぐに出られるのが魅力。引っ越してきた当初は「受け入れられるかな？」と不安もありましたが、隣近所の人たちとはすっかり仲良しになりました。暮らしやすい、品のいい街だと思っています。



Q4 お店のこだわり、譲れないことは？

お客様の想いに、とことん寄り添います！こだわりや完成形への想いが強いから、お待たせする事もありますが(笑)風通しの良い居心地のいい空間作りを目指しています！



ヒトヒラ
〒639-0252 奈良県香芝市穴虫82-1-101
TEL 0745-43-6087
営業時間 / 10:00~19:00
定休日 / 木曜日