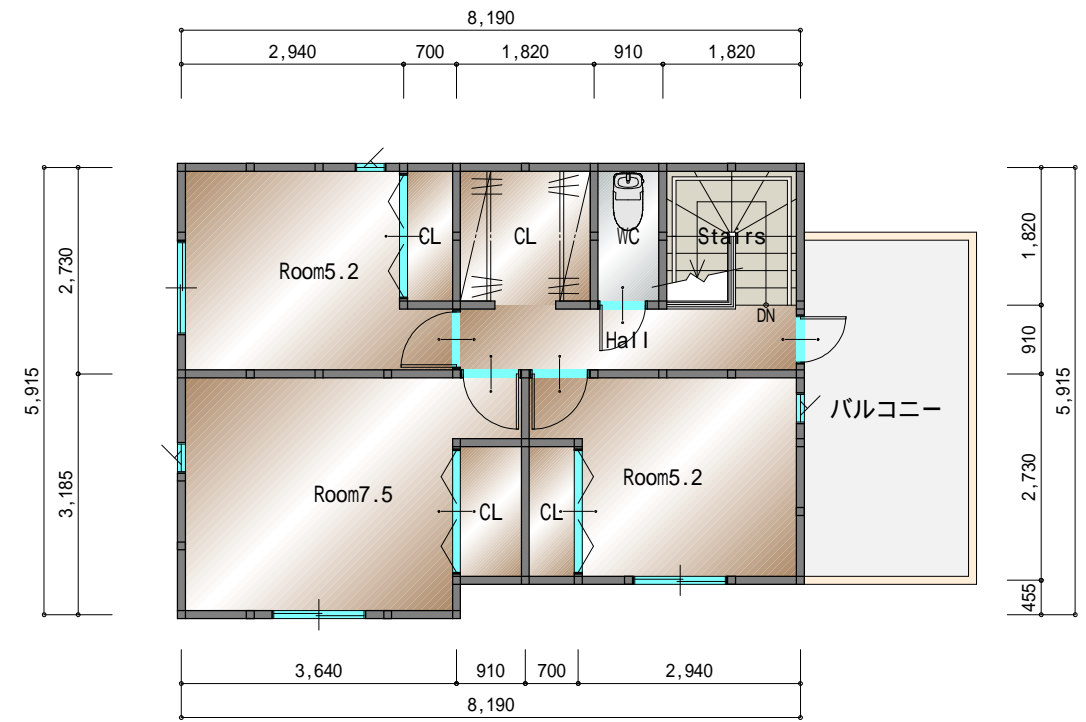
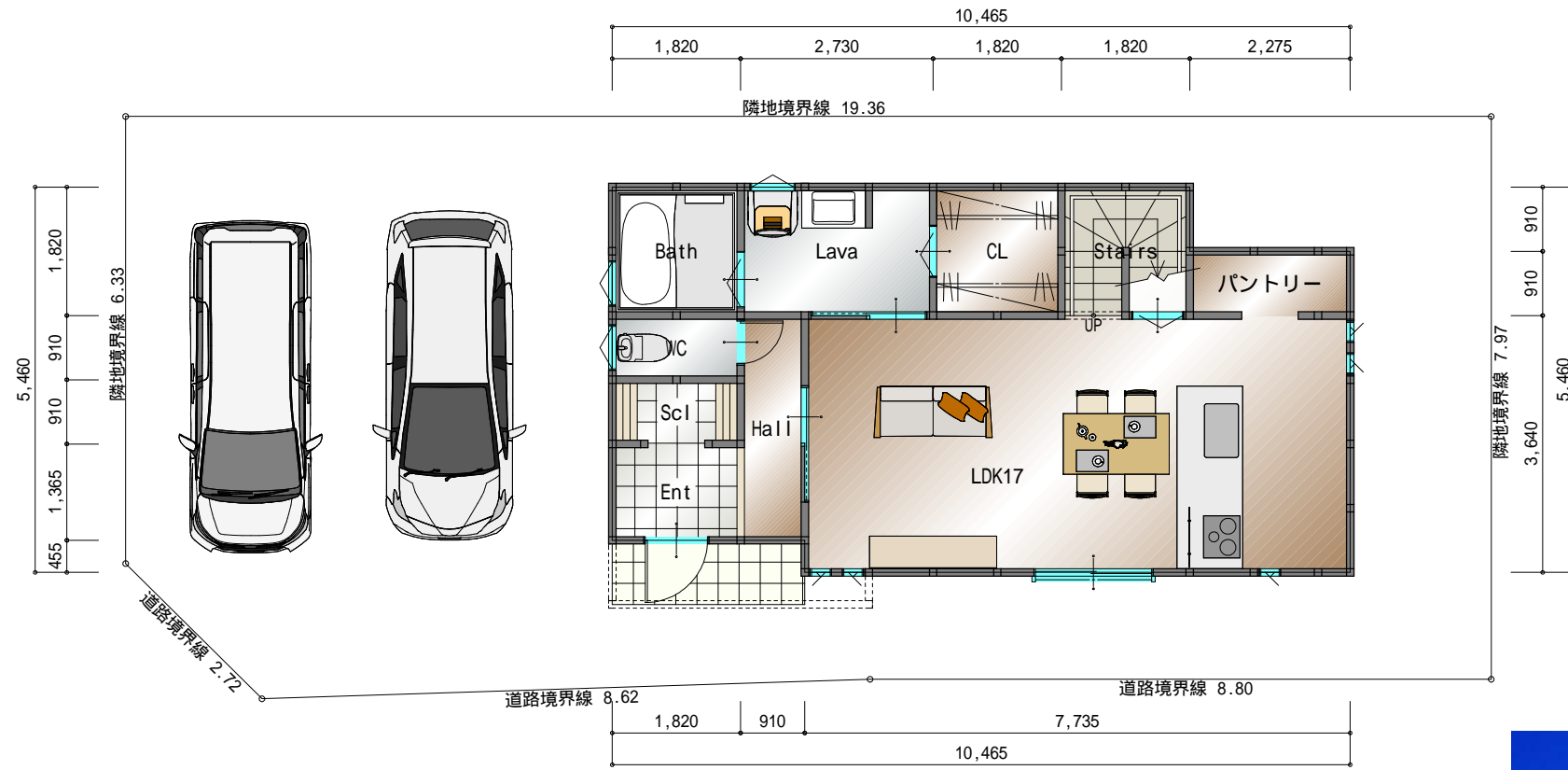


トータル面積表		m <sup>2</sup> (坪)
敷地面積	154.30	(46.67)
建築面積	56.72	(17.15)
床面積 1階	53.82	(16.28)
2階	46.37	(14.02)
延床面積	100.19	(30.30)
建蔽率	$(56.72/154.30) \times 100$	36.76%
容積率	$(100.19/154.30) \times 100$	64.94%

敷地は確定ではありません







トータル面積表		m(坪)
敷地面積	196.98	(59.58)
建築面積	85.70	(25.92)
床面積 1階	85.70	(25.92)
延床面積	85.70	(25.92)
建蔽率	$(85.70/196.98) \times 100$	43.51%
容積率	$(85.70/196.98) \times 100$	43.51%

